

# LULAJ GO MATKO LULAJ

♩ = 160

*a* **G** *d* **E** *a*



Wszy - stko się ra - du - u - je na tym Bo - zym świe - cie, więc i  
Nie płacz, Ma - tko, nie - e płacz. Cóż, że le - ży w żło - bie? Wszak to  
Nie płacz, Dzie - cię, nie - e płacz. Cóż, że le - żysz w żło - bie? Prze - cież

8

**G** *d* **E** *a* **C**



Ty, Ma - ry - y - jo, dziś nie płacz nad Dzie - cię - ciem. Lu - laj Go, Ma - tko,  
Dzie - cię Świę - ę - te te - raz jest przy To - bie.  
Świę - ta Ma - a - tka Bo - ga wi - dzi w To - bie.

15

*d* **F** **C** **F** **E** *a* **G**



lu - laj, lu - laj przy ser - cu swo - im. To świę - te Dzie - cię Bo - że, choć w staj - ni

23

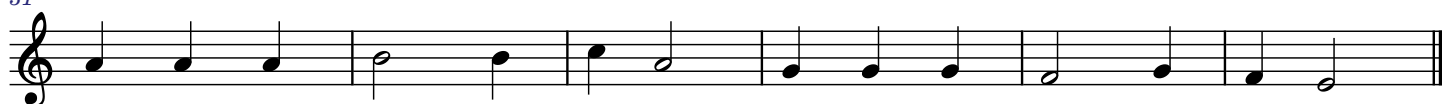
**C** **C** *d* **F** **C**



po - śród ko - ni. Lu - laj Go, Ma - tko, lu - laj, lu - laj, by w śnie od - po - czął.

31

**F** **E** *a* **G** **C**



Niech czu - je Two - je rę - ce, On wie - rzy Two - im o - czom.

